

Anmeldung und Information:

BUND Landesverband Rheinland-Pfalz e.V.

☎ 06131-62706-0

☎ 06131-62706-66

✉ mobilfunksymposium@bund-rlp.de

Aus organisatorischen Gründen wird um frühzeitige Anmeldung gebeten – entweder mit beigefügter Postkarte, per Telefon, Fax oder eMail an uns.

Die Teilnahmegebühr beträgt 25 EUR mit Seminarunterlagen und 15 EUR ohne Seminarunterlagen (BUND-Mitglieder 5 EUR weniger). Es besteht die Möglichkeit zur Verpflegung im Erbacher Hof. (Bei Interesse bitte Vorbestellung, 8 EUR - das Mittagessen bitte nicht überweisen, sondern vor Ort bezahlen!!)

Bitte überweisen Sie auf das Konto 63630 bei der Wormser Volksbank, BLZ 553 900 00, Stichwort: Mobilfunksymposium.



Bitte
freimachen
Danke!

BUND
Landesverband Rheinland-Pfalz e.V.
Hindenburgplatz 3
55118 Mainz

Veranstaltungsort:

Erbacher Hof

Akademie & Tagungszentrum des Bistums Mainz

Grebenstr. 24-26, 55116 Mainz

Veranstalter:

Bund für Umwelt und Naturschutz Deutschland (BUND)

Landesverbände Rheinland-Pfalz und Hessen

☎ 06131-62706-0

☎ 06131-62706-66

✉ info@bund-rlp.de

www.bund-rlp.de



Mitveranstalter:

Verband Baubiologie (VB)

Maxstraße 59

53111 Bonn

☎ 0228-96399258

☎ 0228-96399254

✉ info@verband-baubiologie.de

www.verband-baubiologie.de



Institut für Baubiologie + Ökologie (IBN)

Unabhängige private GmbH

Holzham 25

83115 Neubeuern

☎ 08035-2039

☎ 08035-8164

✉ institut@baubiologie.de

www.baubiologie.de



In Kooperation mit:

Bistum Mainz

Referat Gerechtigkeit und Frieden



Mit freundlicher Unterstützung von:



Einladung

10. Rheinland-Pfälzisch-Hessisches Mobilfunksymposium



Trotz allem!

Samstag 21. Mai 2011

9:30 - 17:00 Uhr

im Erbacher Hof

Mainz



Trotz alledem!

Am Sa, 21.05.2011 findet wieder in Mainz im Erbacher Hof das inzwischen 10. Rheinland-Pfälzisch-Hessische Mobilfunksymposium der beiden BUND Landesverbände statt. Als Kooperationspartner sind der Verband Baubiologie (VB) und erstmals auch das Institut für Baubiologie + Ökologie Neubeuern (IBN) mit dabei.

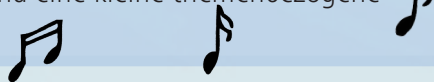
„Trotz alledem!“, so lautet der Titel der Veranstaltung in 2011. Wenn auch die Verbreitung von funktechnischen Systemen und Anwendungen anscheinend ungebremst fortschreitet, so ist aber auch mit gleicher Geschwindigkeit die Frage um die gesundheitlichen Nebenwirkungen in den gesellschaftlichen Fokus gerückt.

Zur Jubiläumsveranstaltung haben wir uns ein besonderes Programm überlegt: dem ganzheitlichen Ansatz folgend stehen Beiträge zur Technik, Medizin und Rechtsfragen auf dem Programm. Darüber hinaus gibt es wieder eine sehenswerte Fachmesse.

Aussteller

- Merkel Messtechnik, Baubiologische Messgeräte für die Praxis
- Institut für Baubiologie + Ökologie Neubeuern
- Biologa – Schutzlösungen gegen Elektromog,
- Gigahertz Solution Messgeräte und Abschirmprodukte
- Peter Danell, Abschirmprodukte
- Rigips, Abschirmung mit Climafit Protekto

Ergänzt wird das Symposium dieses Mal um Musikbeiträge von Carmen Schiefer (Gesang) und Jürgen Berning (Gesang, Gitarre) und eine kleine themenbezogene Kunstausstellung.



Beginn 9:30 Uhr

Grußworte:

- Dr. Franz-Jakob Hock (Umweltbeauftragter Bistum Mainz)
- Frank Mehlis (Verband Baubiologie)
- Dr. Holger Schindler (Vorstand BUND)

10:00 – 12:30 Uhr

Vorsorgende Bauleitplanung

Dr. Wolf Herkner

Elektrosensibilität und homöopathische Therapie

Dr. Eva Borsche

Wissenschaft – wirklich?

Wolfgang Maes

MITTAGSPAUSE

14:00 – 15:45 Uhr

Nach der Frequenzversteigerung 2010: Mit LTE in die 4. Mobilfunk-Generation

Dr.-Ing. Martin Virnich

Möglichkeiten, Grenzen und Fehler bei Abschirmmaßnahmen

Mark Ziegele

16:00 – 17:00 Uhr

Funkbewusstsein

Christiane von Festenberg

Neuste Nachrichten von der Kompetenzinitiative

Prof. Dr. Karl Richter

Anreise

Der Erbacher Hof liegt mitten in der Mainzer Altstadt in unmittelbarer Nähe des Mainzer Doms (Ostchor); Grebenstr. 24–26.

Fußweg: Von Mainz Hbf., Bahnhofstraße, Schillerstraße, Ludwigstraße, nach rechts zum Leichhof, Augustinerstraße, 2. Straße links ist die Grebenstraße.

Mit dem Zug und anderen öffentlichen Verkehrsmitteln: Von Mainz Hbf. Buslinie 61 (Richtung Laubenheim, Riedweg), Haltestelle „Fischtor“ – mit verschiedenen Linien bis Haltestelle „Höfchen“ und dann 5 min Fußweg. Vom Bhf Mainz-Römisches Theater ca. 10 min Fußweg

Mit dem PKW: Autobahnausfahrt Mainz-Laubenheim: Richtung Innenstadt, Rheinstraße, links abbiegen in die Heugasse und geradeaus weiter in die Grebenstraße. Autobahnausfahrt Mainz-Mombach: Richtung Innenstadt, Rheinstraße, rechts abbiegen in die Heugasse und geradeaus weiter in die Grebenstraße.

Anmeldung zum Mobilfunksymposium
am Sa, 21. Mai 2011

Titel, Name

Vorname

Postfach/Straße/Hausnummer

Postleitzahl/Ort

Telefon

Telefax

Email

Ich möchte die Verpflegungsmöglichkeiten im Erbacher Hof nutzen / den Tagungsband erwerben.

Seminarunterlagen (10 EUR)

ja nein

Mittagessen

ja nein

(Das Mittagessen kostet 8 EUR und wird vor Ort bezahlt, bitte nicht überwiesen)

Datum, Unterschrift

Ihre Daten werden ausschließlich für Vereinszwecke erfasst und ggf. durch Beauftragte des BUND e.V. zu vereinsbezogenen Informations- und Werbezwecken genutzt. Eine Weitergabe an Dritte findet nicht statt.