

Einsatzgebiet Niedervieland:

Übersicht der in 2019 umgesetzten Wiesenvogelschutzmaßnahmen

Zielobjekte des Schutzprogramms:

- Kiebitz-Brutvorkommen
  - Gr. Brachvogel-Brutvorkommen
  - Rotschenkel-Brutvorkommen
  - Uferschnepfen-Brutvorkommen
  - Bekassinen-Brutvorkommen
- } inklusive Ersatz- bzw. Zweitbruten

Gelege- und Brutrevierschutz (punktuell):

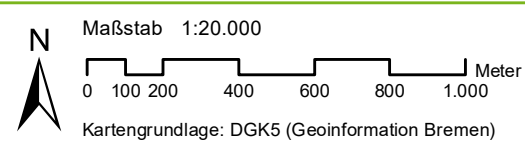
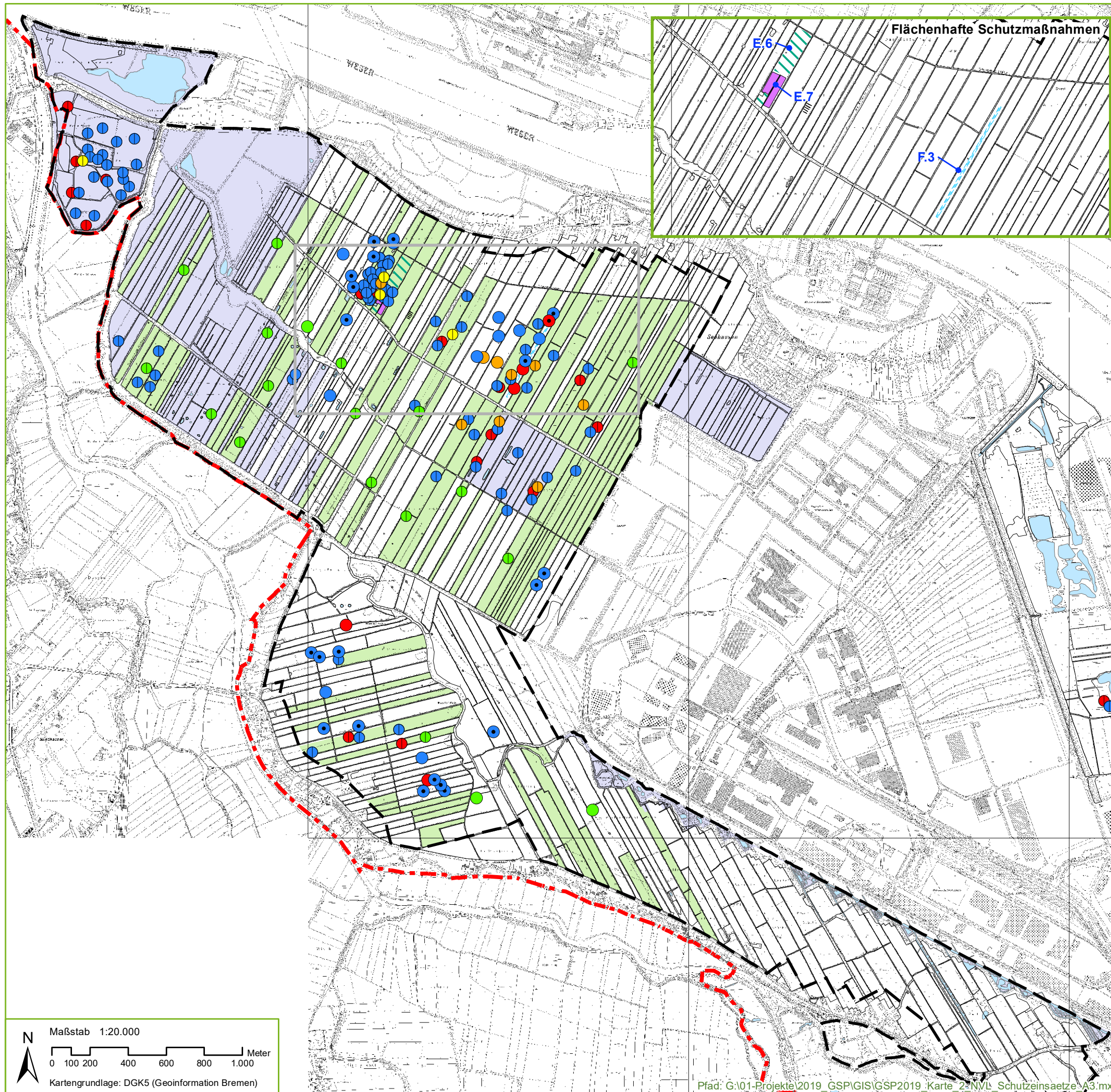
- Brutplatz mit Gelegeschutz
- Brutplatz/Pair in gesichertem Bereich (ohne Schutzbedarf)
- keine Schutzmaßnahmen nötig bzw. möglich

Kükenschutz- bzw. flächenhafte Maßnahmen:

- E.6 (Vorsichtiges Mähen)
- E.7 (Verzögerung der Mahd mind. 2 Wochen nach NiB-AUM-Auflagen)
- F.3 (Bewässerung bis 01.06.)

Sonstige Kartendarstellungen:

- Landesgrenze Bremen-Niedersachsen
- Grenze Projektgebiet
- Für Wiesenvogel gesicherte Fläche (Kompensationsfläche)
- Fläche mit Vertragsnaturschutz (B-AUM; ohne Varianten GL5 und GL11)
- Stillgewässer



**Karte 2**

Karteninhalt: **Einsatzgebiet Niedervieland: Übersicht der in 2019 umgesetzten Wiesenvogelschutzmaßnahmen**

Projekttitle: **Kooperativer Wiesenvogelschutz in Flussniederungen des Bremer Beckens**

Förderung: **Europäische Union**  
Förderrichtlinie „Spezieller Arten und Biotopschutz“ (SAB)

Senatorin für Klimaschutz, Umwelt, Mobilität, Stadtentwicklung und Wohnungsbau

Projektträger: **BUND**  
FRIENDS OF THE EARTH GERMANY  
**BUND Landesverband Bremen e.V.**  
Am Dobben 44, 28203 Bremen  
Tel. 0421/79002-0, Fax. 0421/79002-90

Fachliche Bearbeitung: **K. Menke**  
Kartografie, GIS: **Arno Schoppenhorst**  
Stand: **16.12.2019**