

Karte 1a

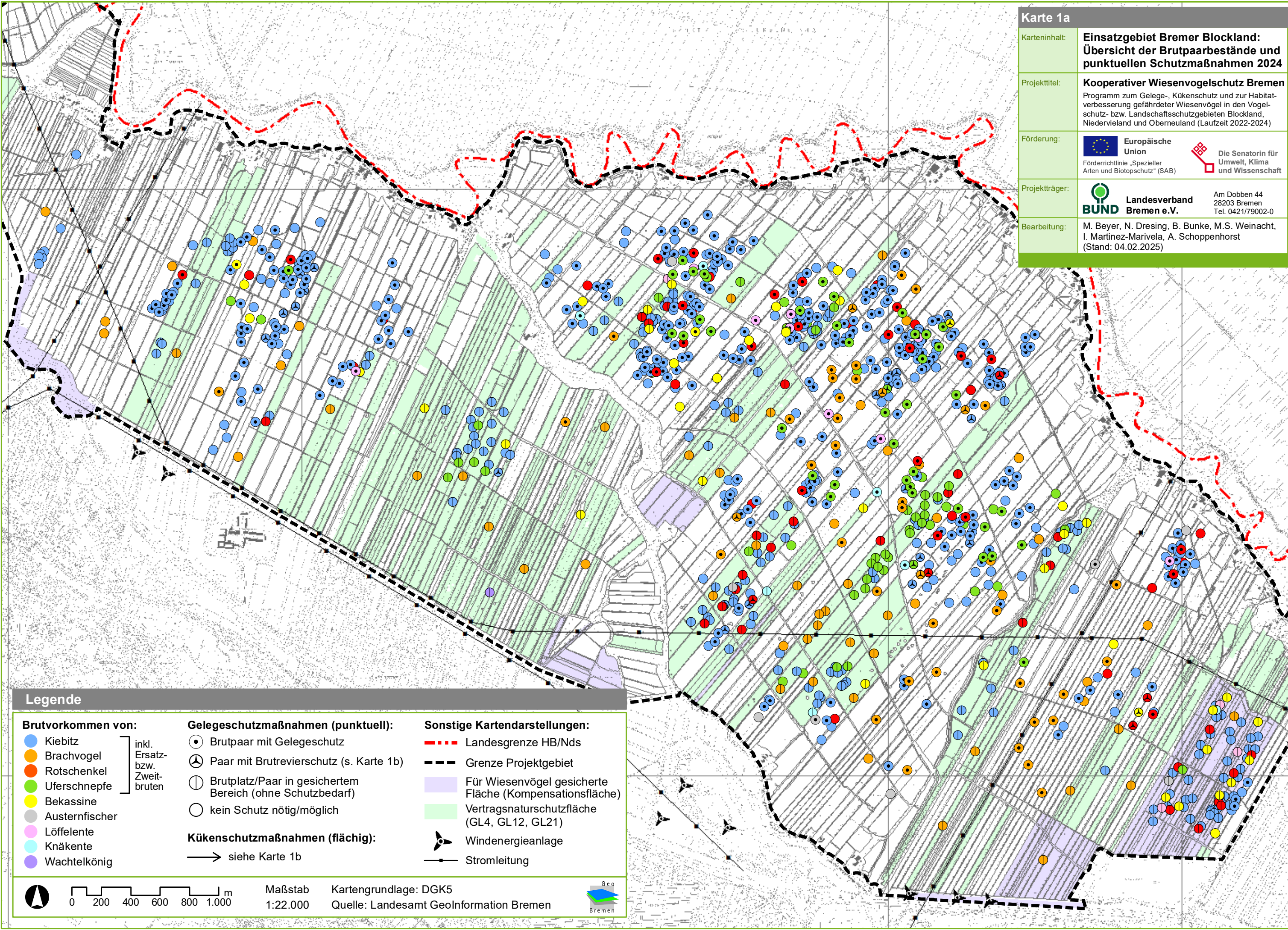
Karteninhalt: Einsatzgebiet Bremer Blockland: Übersicht der Brutpaarbestände und punktuellen Schutzmaßnahmen 2024

Projekttitle: Kooperativer Wiesenvogelschutz Bremen
 Programm zum Gelege-, Kükenschutz und zur Habitatverbesserung gefährdeter Wiesenvögel in den Vogelschutz- bzw. Landschaftsschutzgebieten Blockland, Niederwieland und Oberwieland (Laufzeit 2022-2024)

Förderung:  Europäische Union
 Förderrichtlinie „Spezieller Arten und Biotopschutz“ (SAB)  Die Senatorin für Umwelt, Klima und Wissenschaft

Projektträger:  Landesverband BUND Bremen e.V. Am Dobben 44
 28203 Bremen
 Tel. 0421/79002-0

Bearbeitung: M. Beyer, N. Dresing, B. Bunke, M.S. Weinacht, I. Martinez-Marivela, A. Schoppenhorst
 (Stand: 04.02.2025)



Legende

<p>Brutvorkommen von:</p> <ul style="list-style-type: none"> ● Kiebitz ● Brachvogel ● Rotschenkel ● Uferschnepfe ● Bekassine ● Austernfischer ● Löffelente ● Knäkente ● Wachtelkönig <p style="font-size: small;">} inkl. Ersatz- bzw. Zweitbruten</p>	<p>Gelegeschutzmaßnahmen (punktuell):</p> <ul style="list-style-type: none"> ● Brutpaar mit Gelegeschutz ⊕ Paar mit Brutrevierschutz (s. Karte 1b) ⊖ Brutplatz/Pair in gesichertem Bereich (ohne Schutzbedarf) ○ kein Schutz nötig/möglich <p>Kükenschutzmaßnahmen (flächig):</p> <ul style="list-style-type: none"> → siehe Karte 1b 	<p>Sonstige Kartendarstellungen:</p> <ul style="list-style-type: none"> - - - Landesgrenze HB/Nds Grenze Projektgebiet Für Wiesenvögel gesicherte Fläche (Kompensationsfläche) Vertragsnaturschutzfläche (GL4, GL12, GL21) ⊕ Windenergieanlage — Stromleitung
--	--	--

0 200 400 600 800 1.000 m Maßstab 1:22.000 Kartengrundlage: DGK5 Quelle: Landesamt GeoInformation Bremen

Karte 1b

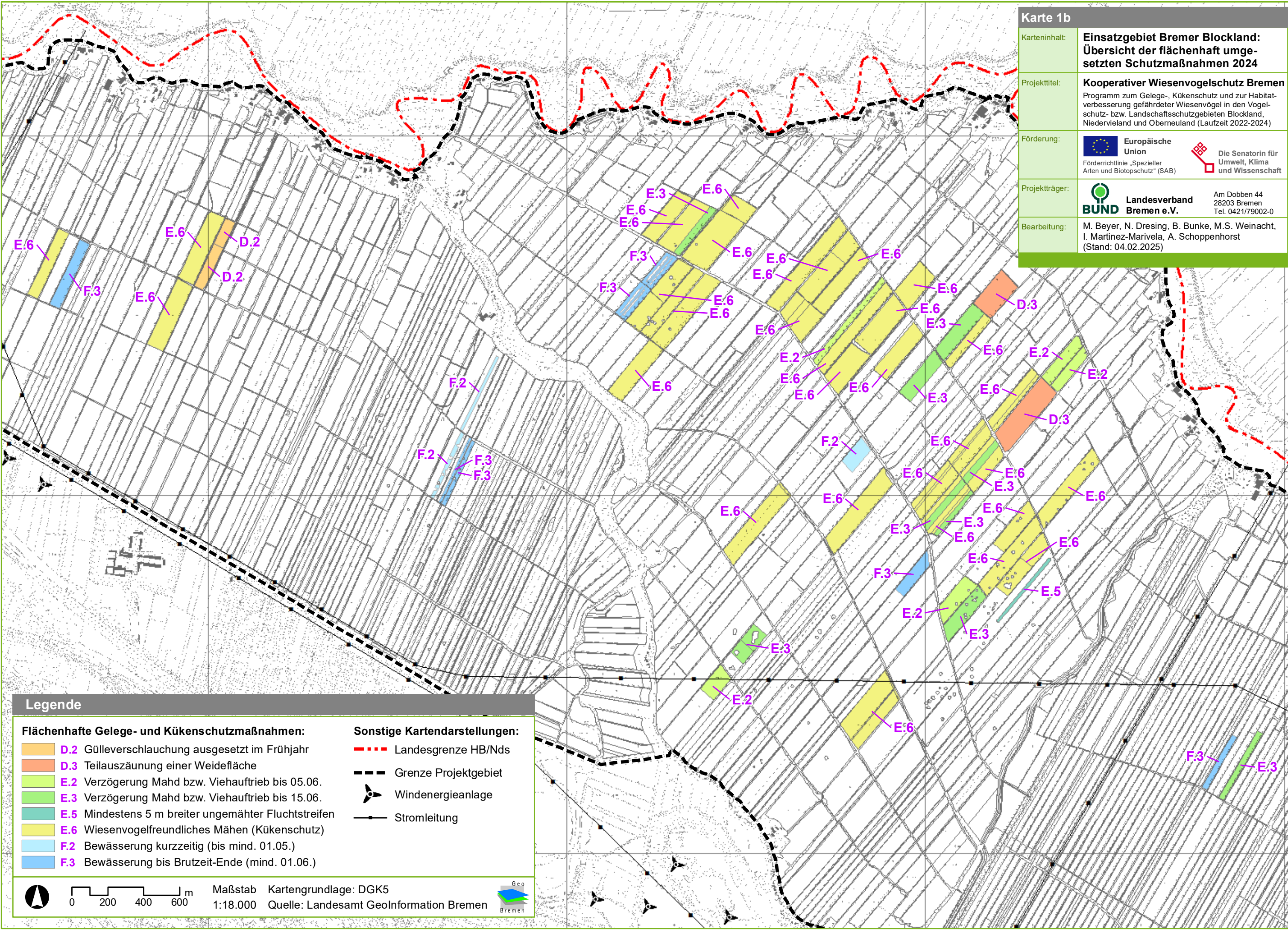
Karteninhalt: Einsatzgebiet Bremer Blockland: Übersicht der flächenhaft umgesetzten Schutzmaßnahmen 2024

Projekttitle: Kooperativer Wiesenvogelschutz Bremen
 Programm zum Gelege-, Kükenschutz und zur Habitatverbesserung gefährdeter Wiesenvögel in den Vogelschutz- bzw. Landschaftsschutzgebieten Blockland, Niederwieland und Oberneuland (Laufzeit 2022-2024)



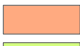









Förderung:
 Europäische Union
 Förderrichtlinie „Spezieller Arten und Biotopschutz“ (SAB)
  Die Senatorin für Umwelt, Klima und Wissenschaft

Projektträger:
 Landesverband BUND Bremen e.V.
 Am Dobben 44
 28203 Bremen
 Tel. 0421/79002-0

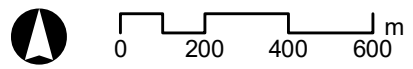
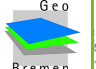
Bearbeitung: M. Beyer, N. Dresing, B. Bunke, M.S. Weinacht, I. Martinez-Marivela, A. Schoppenhorst (Stand: 04.02.2025)

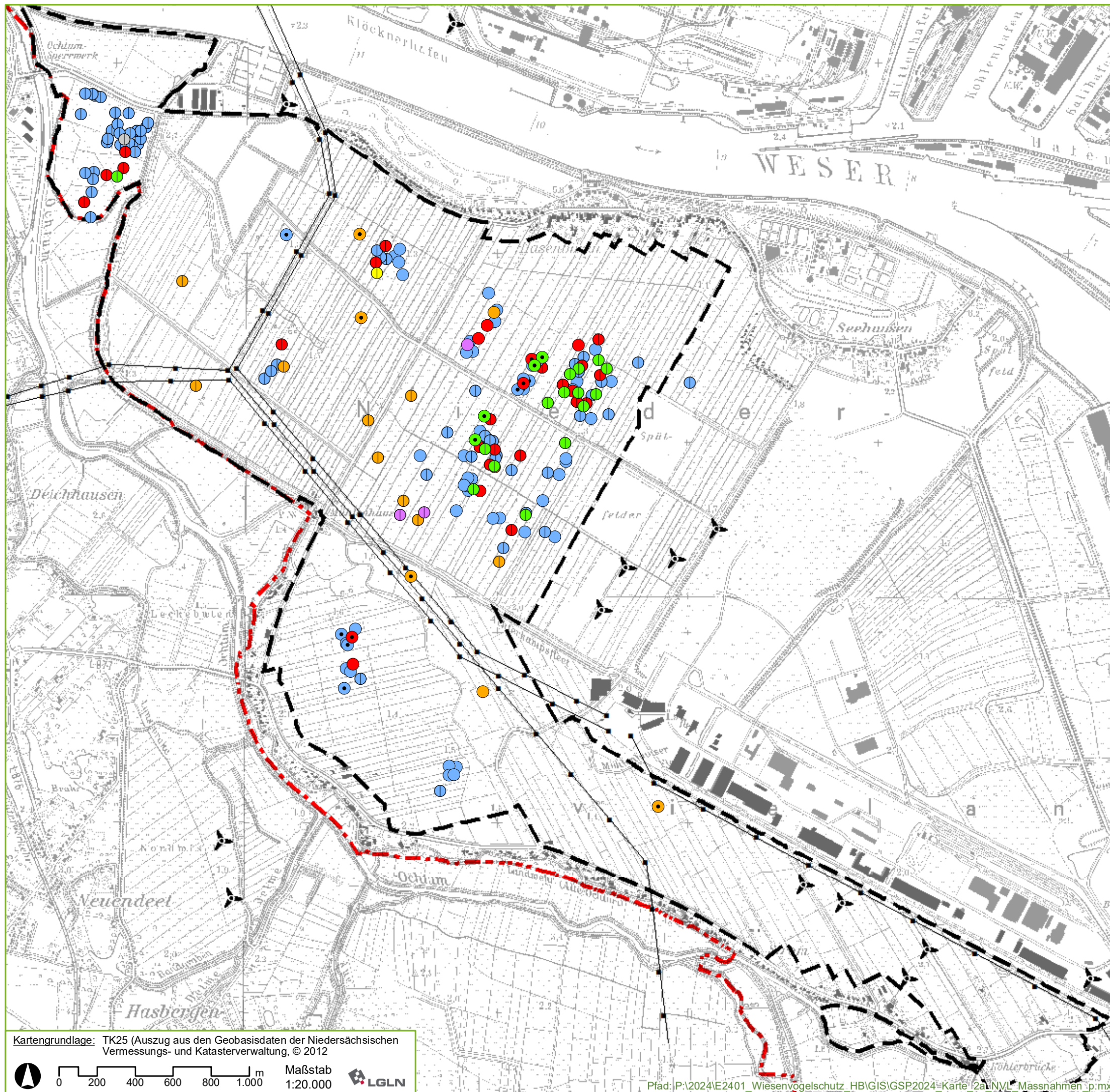


Legende

Flächenhafte Gelege- und Kükenschutzmaßnahmen:		Sonstige Kartendarstellungen:	
 D.2	Gülleverschlauchung ausgesetzt im Frühjahr		Landesgrenze HB/Nds
 D.3	Teilauszäunung einer Weidefläche		Grenze Projektgebiet
 E.2	Verzögerung Mahd bzw. Viehauftrieb bis 05.06.		Windenergieanlage
 E.3	Verzögerung Mahd bzw. Viehauftrieb bis 15.06.		Stromleitung
 E.5	Mindestens 5 m breiter ungemähter Fluchtstreifen		
 E.6	Wiesenvogelfreundliches Mähen (Kükenschutz)		
 F.2	Bewässerung kurzzeitig (bis mind. 01.05.)		
 F.3	Bewässerung bis Brutzeit-Ende (mind. 01.06.)		

Maßstab 1:18.000 Kartengrundlage: DGK5
 Quelle: Landesamt GeoInformation Bremen



- Zielobjekte des Schutzprogramms:**
- Kiebitz-Brutvorkommen
 - Brachvogel-Brutvorkommen
 - Rotschenkel-Brutvorkommen
 - Uferschnepfen-Brutvorkommen
 - Bekassinen-Brutvorkommen
 - Sumpfhöhren-Brutvorkommen
 - Flussregenpfeifer-Brutvorkommen
- } inklusive Ersatz- bzw. Zweitbruten

- Gelege- und Brutrevierschutz (punktuell):**
- ⊙ Brutplatz mit Gelegeschutz
 - ⊕ Paar mit Brutrevier-/Jungvogelschutz
 - ⊖ Brutplatz/Paar in gesichertem Bereich (ohne Schutzbedarf)
 - keine Schutzmaßnahmen nötig bzw. möglich

Kükenschutz- bzw. flächenhafte Maßnahmen:

➔ siehe Karte 2b

- Sonstige Kartendarstellungen:**
- Landesgrenze Bremen-Niedersachsen
 - Grenze Projektgebiet
 - Für Wiesenvögel gesicherte Fläche (Kompensationsfläche)
 - Fläche mit Vertragsnaturschutz (AUKM; Varianten GL4, GL11, GL12, GL21)
 - Stromleitung

Karte 2a

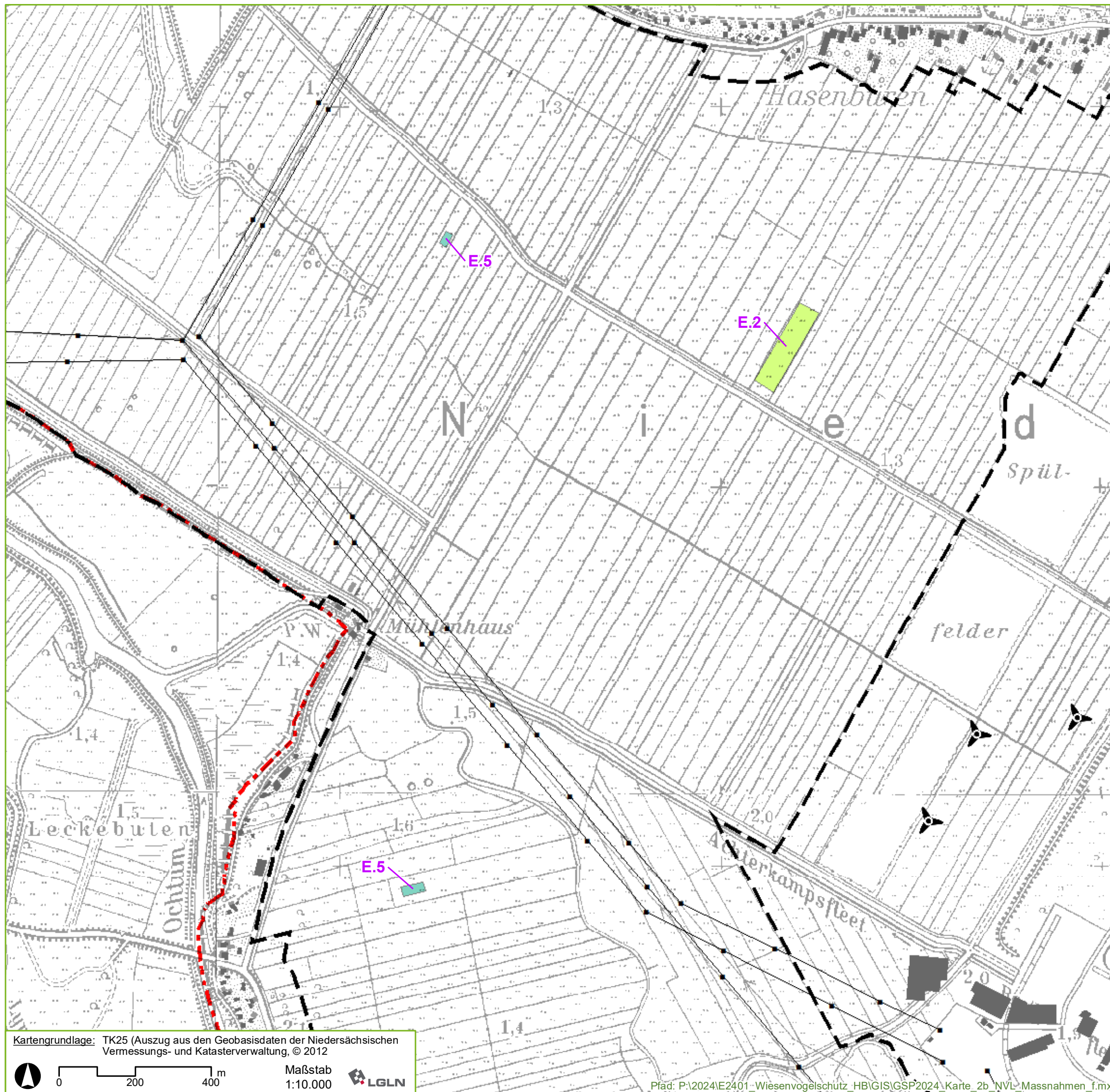
Karteninhalt: **Einsatzgebiet Niedervieland: Übersicht der Brutpaarbestände und punktuellen Schutzmaßnahmen 2024**

Projekttitel: **Kooperativer Wiesenvogelschutz in Flussniederungen des Bremer Beckens**

Förderung: Europäische Union
Förderrichtlinie „Spezieller Arten und Biotopschutz“ (SAB) Die Senatorin für Umwelt, Klima und Wissenschaft

Projektträger: Landesverband Bremen e.V.
Am Dobben 44, 28203 Bremen
Tel. 0421/79002-0

Fachliche Bearbeitung: K. Menke
Kartografie, GIS: K. Menke, A. Schoppenhorst
Stand: 19.02.2025



Legende

Flächenhafte Maßnahmen (mit Schwerpunkt Kükenschutz):

- E.2** Verzögerung der Mahd bzw. des Viehauftriebs bis 05.06.
- E.5** Einrichtung eines mindestens 5 m breiten ungemähten Fluchtstreifens

Sonstige Darstellungen

- Einsatzgebiet Gelege- und Kükenschutz
- Stromleitung
- Stadtgrenze HB

Karte 2b

Karteninhalt: **Einsatzgebiet Niedervieland:
Übersicht der flächenhaft umgesetzten
Schutzmaßnahmen 2024**

Projekttitel: **Kooperativer Wiesenvogelschutz in
Flussniederungen des Bremer Beckens**

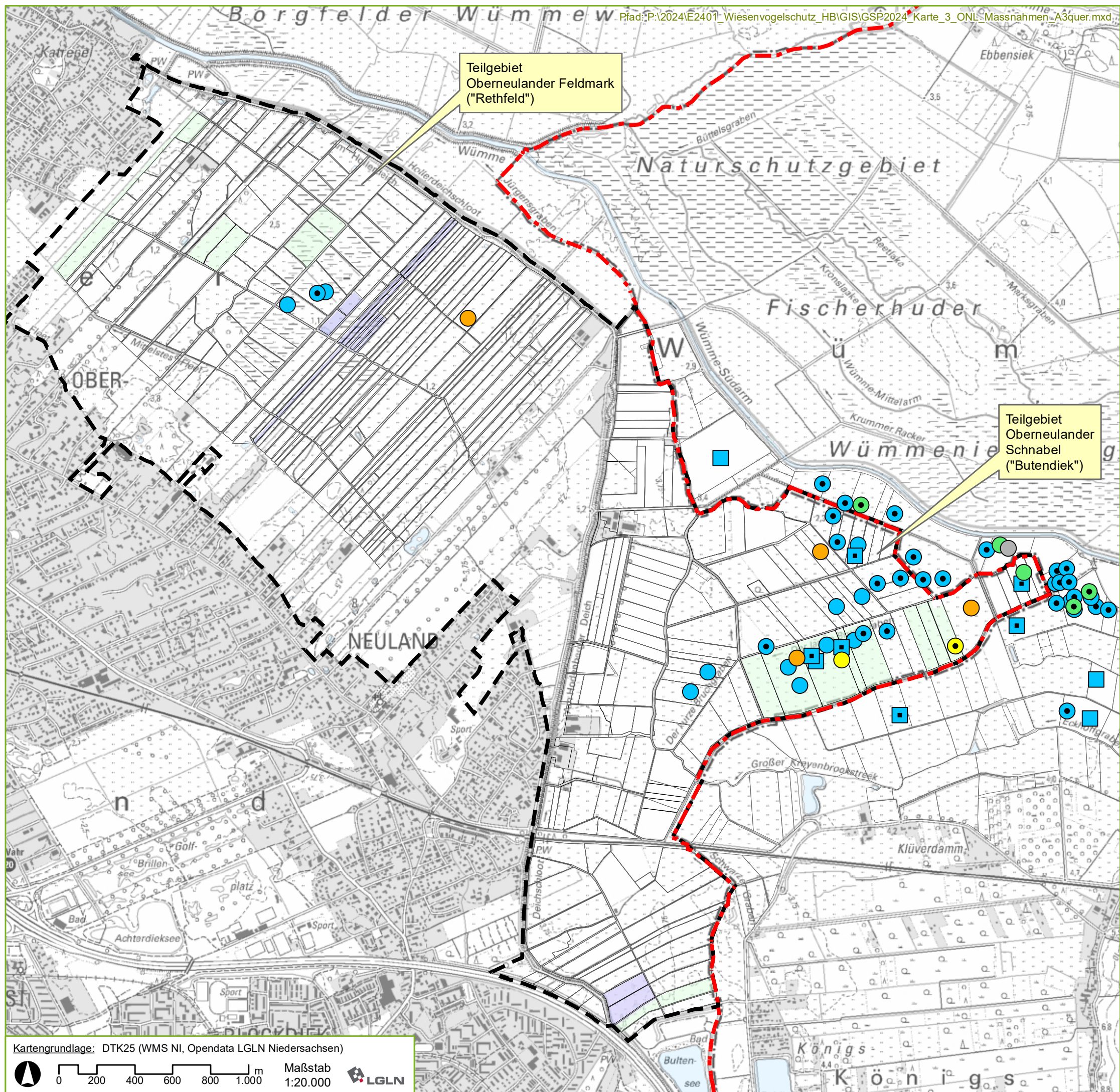
Förderung: **Europäische Union**
Förderrichtlinie „Spezieller Arten und Biotopschutz“ (SAB) Die Senatorin für Umwelt, Klima und Wissenschaft

Projektträger: **Landesverband Bremen e.V.**
Am Dobben 44, 28203 Bremen
Tel. 0421/79002-0

Fachliche Bearbeitung:
K. Menke
Kartografie, GIS:
K. Menke, A. Schoppenhorst
Stand:
19.02.2025

Kartengrundlage: TK25 (Auszug aus den Geobasisdaten der Niedersächsischen Vermessungs- und Katasterverwaltung, © 2012)

Maßstab 1:10.000



Legende

Zielobjekte des Schutzprogramms:

- Kiebitz-Brutvorkommen
 - Brachvogel-Brutvorkommen
 - Rotschenkel-Brutvorkommen
 - Austernfischer-Brutvorkommen
 - Flussregenpfeifer-Brutvorkommen
- inklusive Ersatz- bzw. Zweitbruten

Hinweis: auf niedersächsischer Seite erfasste und geschützte Bruten sind hier als informelle Ergänzung mit dargestellt, aber nicht Gegenstand des bremschen Artenschutzprojektes

Gelege- und Brutrevierschutz (punktuell):

- Brutplatz mit Gelegeschutz (■ Nachbrut)
- keine Schutzmaßnahmen nötig bzw. möglich

Kükenschutz- bzw. flächenhafte Maßnahmen:

- keine bzw. keine prämierelevanten Maßnahmen

Sonstige Kartendarstellungen:

- Landesgrenze Bremen-Niedersachsen
- Grenze Projektgebiet
- Für Wiesenvogel gesicherte Fläche (Kompensationsfläche)
- Fläche mit Vertragsnaturschutz (AUM; nur GL4, ohne GL5 und GL11)

Karte 3

Karteninhalt: **Einsatzgebiet Oberneuland: Übersicht der in 2024 umgesetzten Wiesenvogelschutzmaßnahmen**

Projekttitle: **Kooperativer Wiesenvogelschutz in Flussniederungen des Bremer Beckens**

Förderung: Europäische Union
Förderrichtlinie „Spezieller Arten und Biotopschutz“ (SAB) Die Senatorin für Umwelt, Klima und Wissenschaft


Projektträger: **BUND Landesverband Bremen e.V.**
Am Dobben 44, 28203 Bremen
Tel. 0421/79002-0, Fax. 0421/79002-90


Fachliche Bearbeitung: A. Schoppenhorst, R. Maares
Kartografie, GIS: A. Schoppenhorst
Stand: 27.01.2025

Karte 4

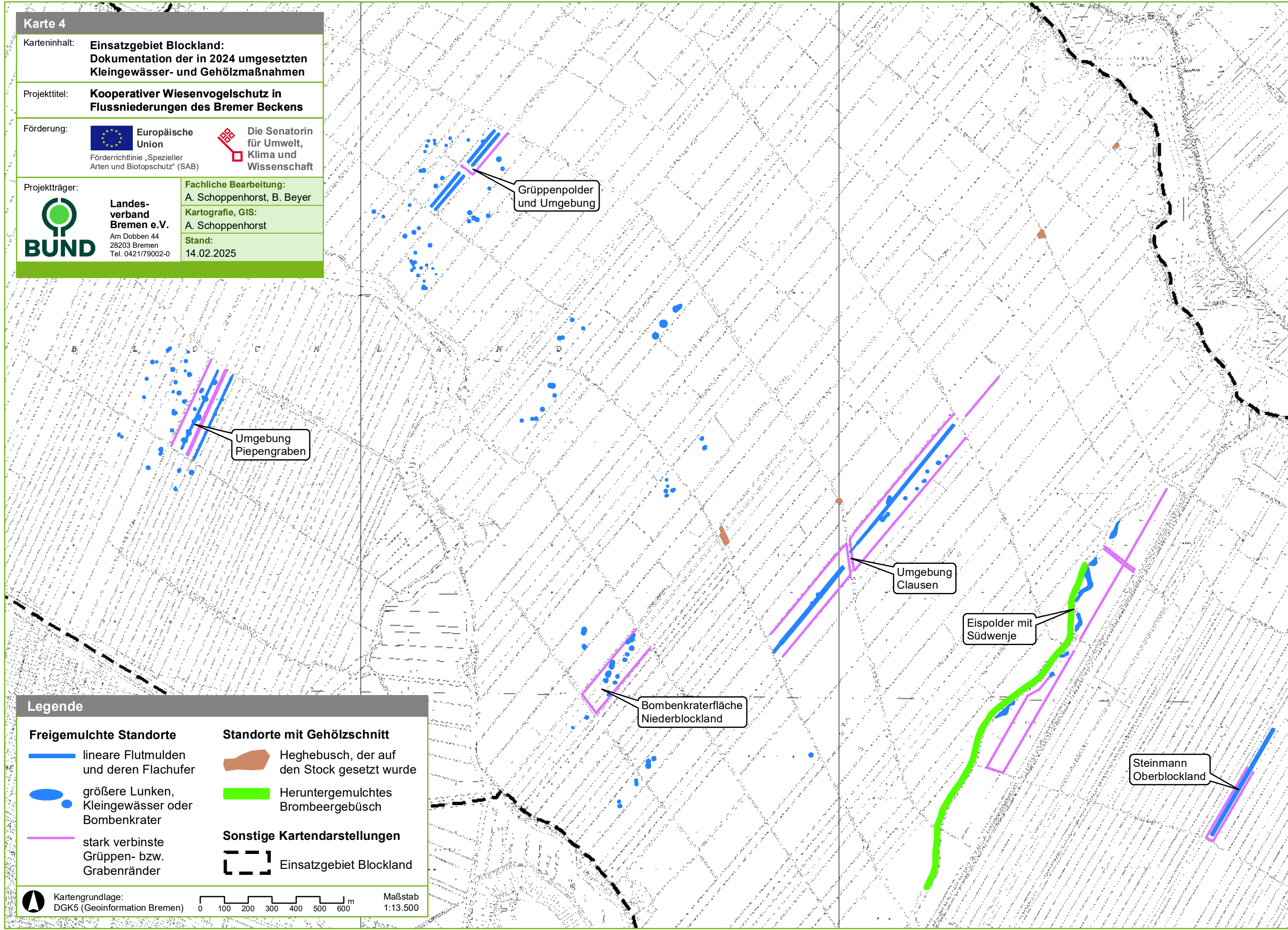
Karteninhalt: **Einsatzgebiet Blockland:
Dokumentation der in 2024 umgesetzten
Kleingewässer- und Gehölzmaßnahmen**

Projekttitel: **Kooperativer Wiesenvogelschutz in
Flussniederungen des Bremer Beckens**







Förderung:  **Europäische
Union**
Förderrichtlinie „Spezieller
Arten und Biotopschutz“ (SAB)  **Die Senatorin
für Umwelt,
Klima und
Wissenschaft**

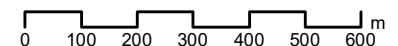
Projektträger:  **Landes-
verband
Bremen e.V.**
Am Dobben 44
28203 Bremen
Tel. 0421/79002-0

Fachliche Bearbeitung:
A. Schoppenhorst, B. Beyer
Kartografie, GIS:
A. Schoppenhorst
Stand:
14.02.2025



Legende

- | | |
|--|---|
| Freigemulchte Standorte | Standorte mit Gehölzschnitt |
|  lineare Flutmulden und deren Flachufer |  Heghebusch, der auf den Stock gesetzt wurde |
|  größere Lunkern, Kleingewässer oder Bombenkrater |  Heruntergemulchtes Brombeergebüsch |
|  stark verbundene Gruppen- bzw. Grabenränder | Sonstige Kartendarstellungen |
| |  Einsatzgebiet Blockland |

Kartengrundlage: DGK5 (Geoinformation Bremen)  Maßstab 1:13.500